

Cartón para Caja

Cartón Gris # 4

17 hojas cortados a 1/2 pliegos (93 x65)

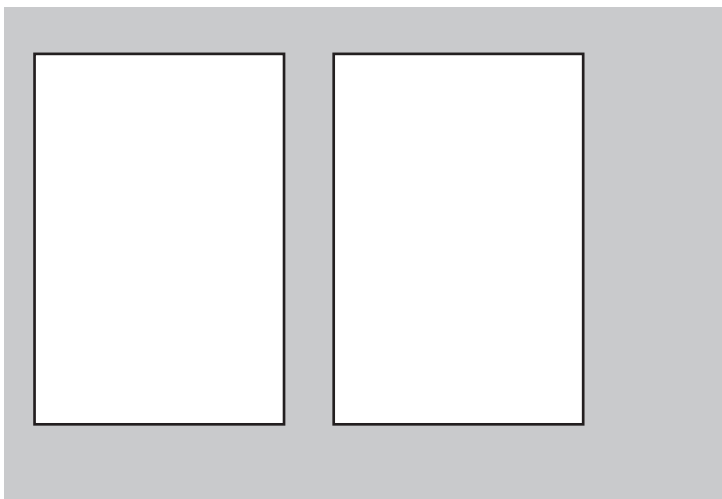
1. Cortar a $p'=33.2$ x $f'=49.2$ para empalmar

2. Suajar a $p=32$ cm x $l=48$ cm en Laser

50 pzas

15 extras

65 formatos



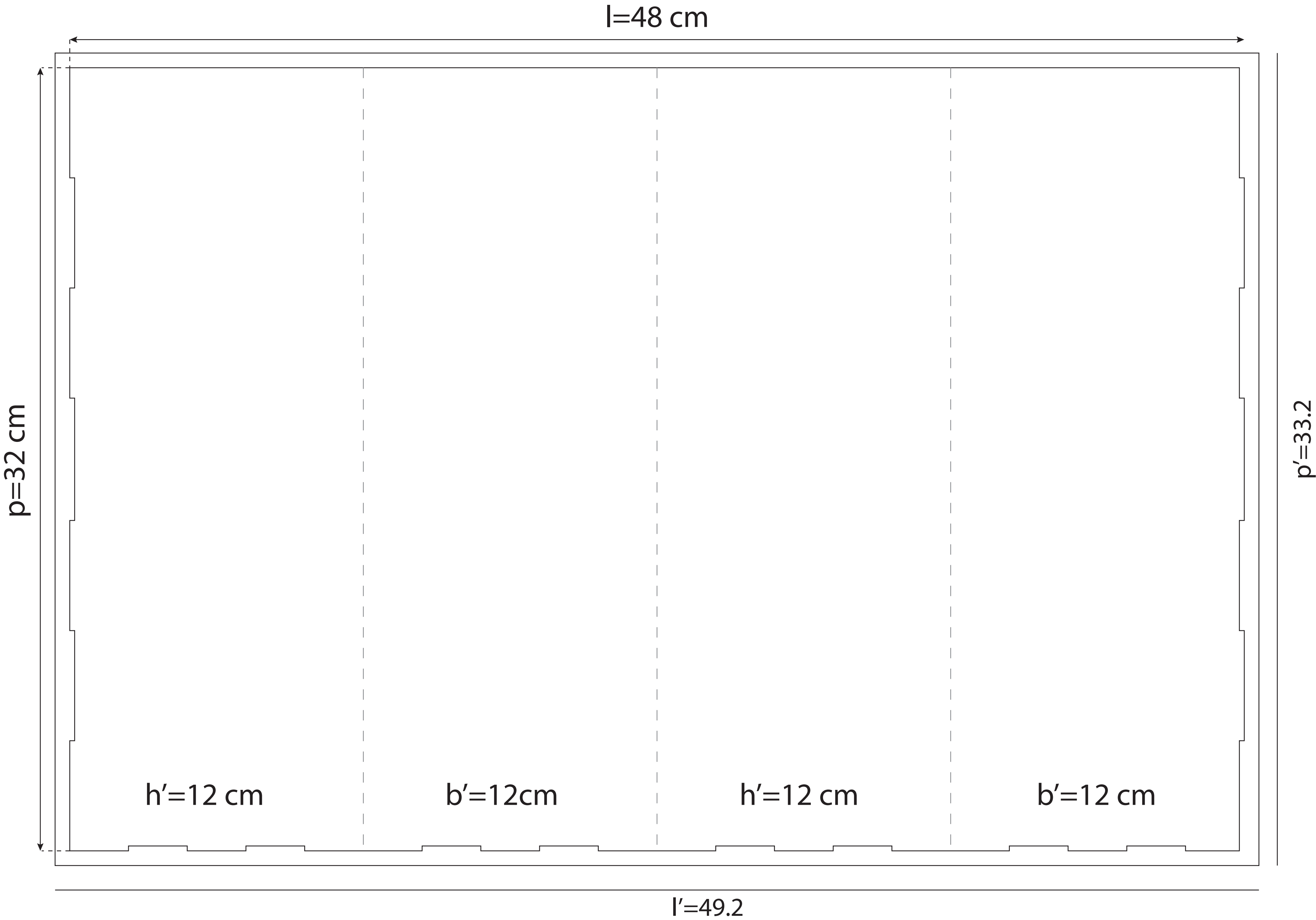
Base (b): 11.6 cm

Alto(h): 11.6 cm

Profundidad (p): 31.8 cm

Grosor de Cartón $g=\#4$

Espesor del Cartón $e=(g/20)=.2$



Empalme Caja

Geltex 118 grs 70 x 105 cm

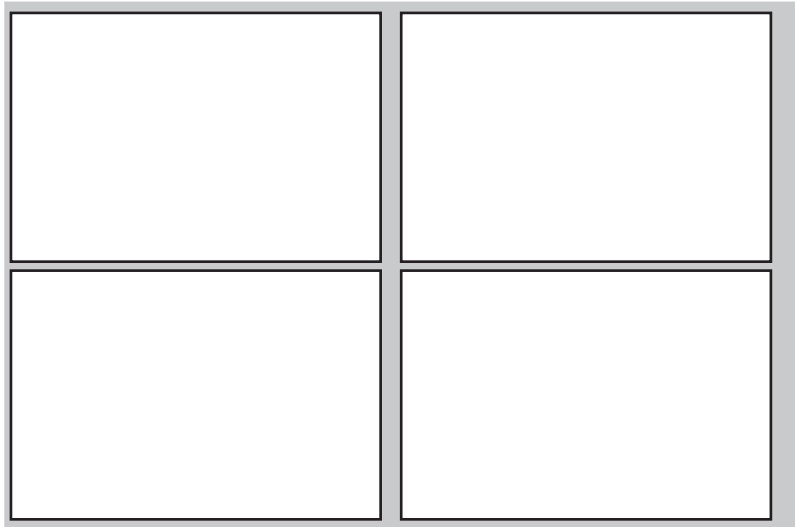
17 hojas

1. Cortar a $K=32.8$ x $l''=49.$ para empalmar

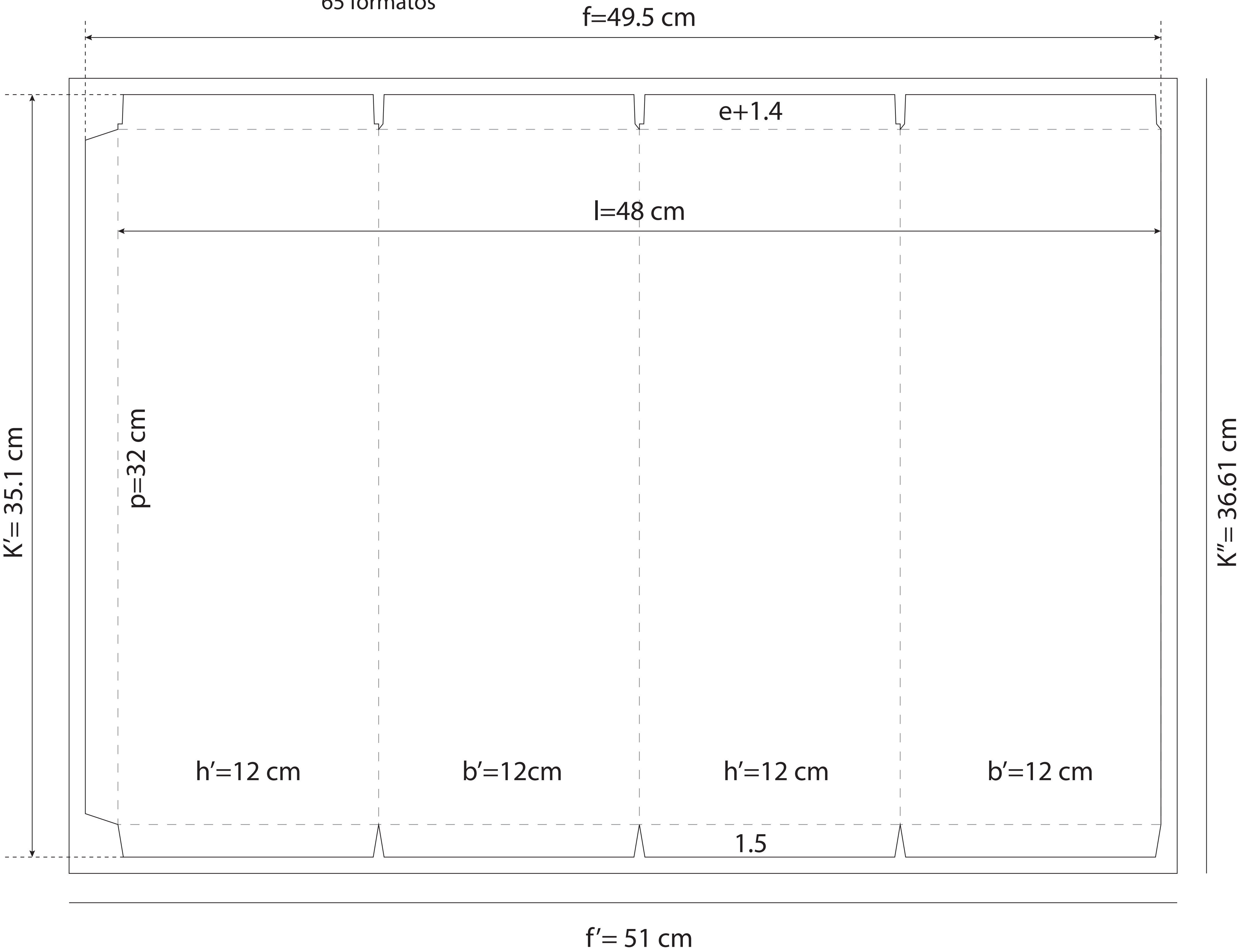
50 pzas

15 extras

65 formatos



Forro Caja
Couche 150 grs Mate
17 hojas
1. Cortar a (k=36.6 x (N=51 para suajar
2. Suajar a 35.1 x 49.5
50 pzas
15 extras
65 formatos



Cartón para Fondo de la Caja

Cartón Gris # 4

3 hojas cortados a 1/2 pliegos (93 x65)

1. Cortar a $b''=13.2$ x $h''=13.2$ para empalmar

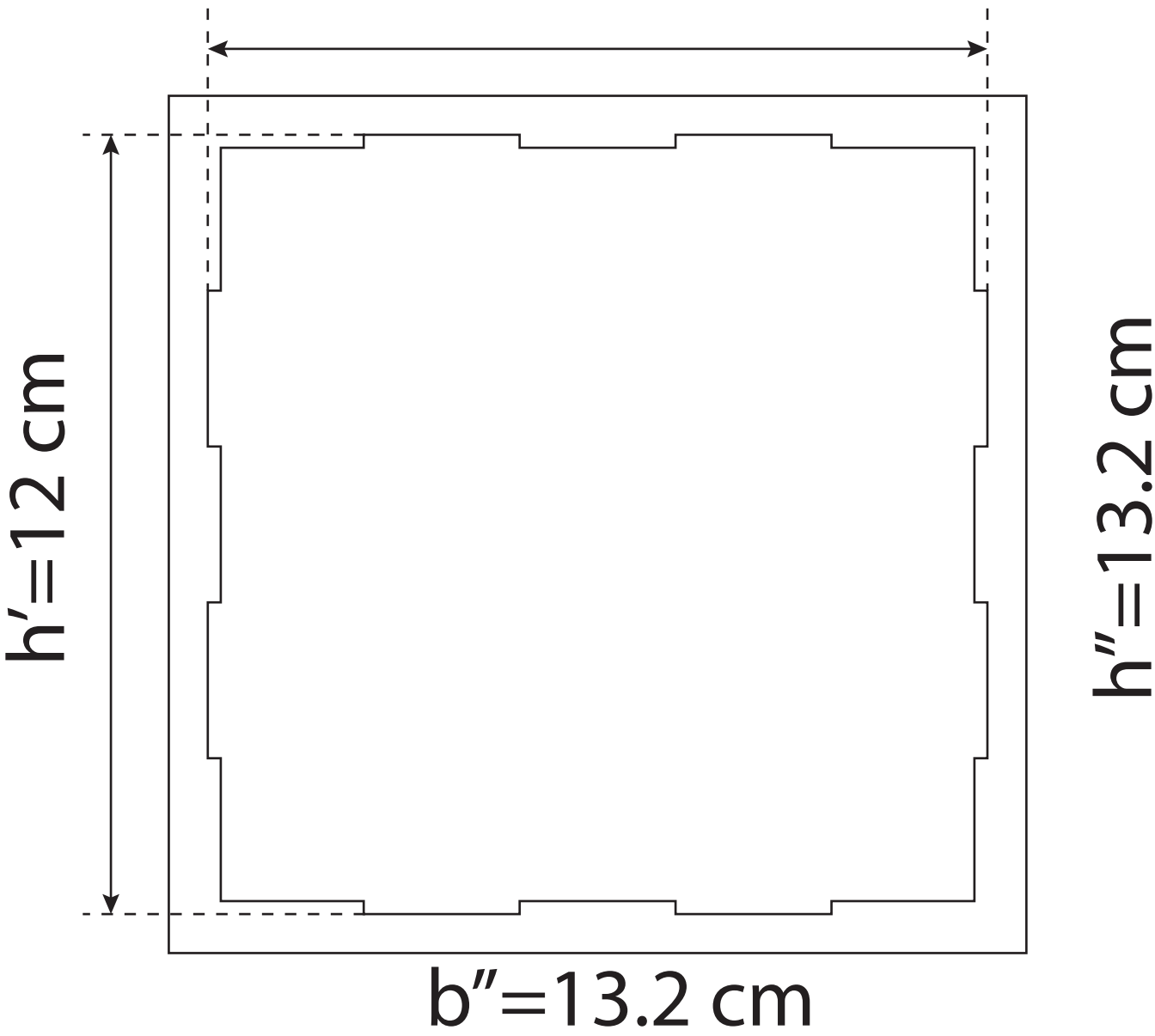
2. Cortar a $b'=12$ x $h'=12$ en Laser

50 pzas

15 extras

65 formatos

$b'=12$ cm



Cartón para Tapa

Cartón Gris # 4

3 hojas cortados a 1/2 pliegos (93 x65)

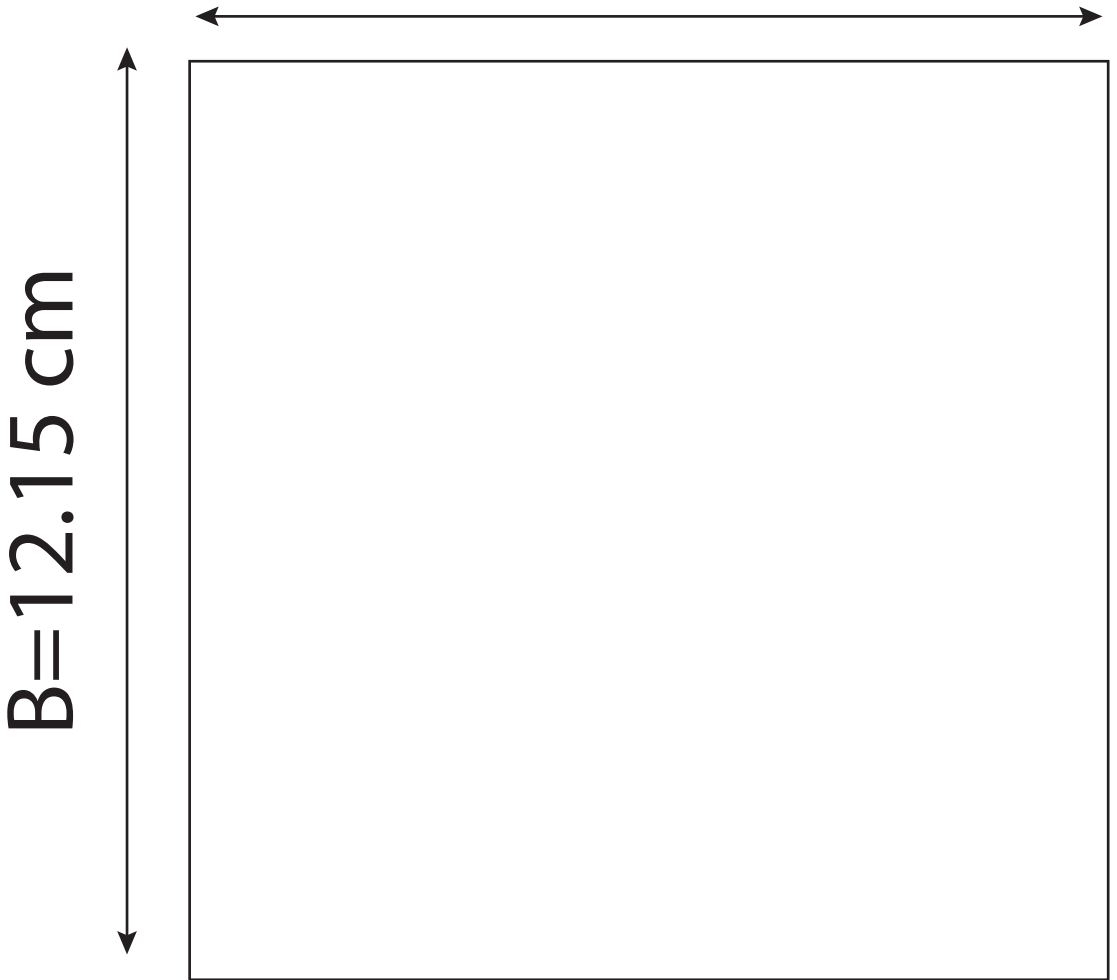
1. Cortar a $B=12.15$ x $H=12.15$

50 pzas

15 extras

65 formatos

$H=12.15$ cm



Forro Tapa

Couche 150 grs Mate

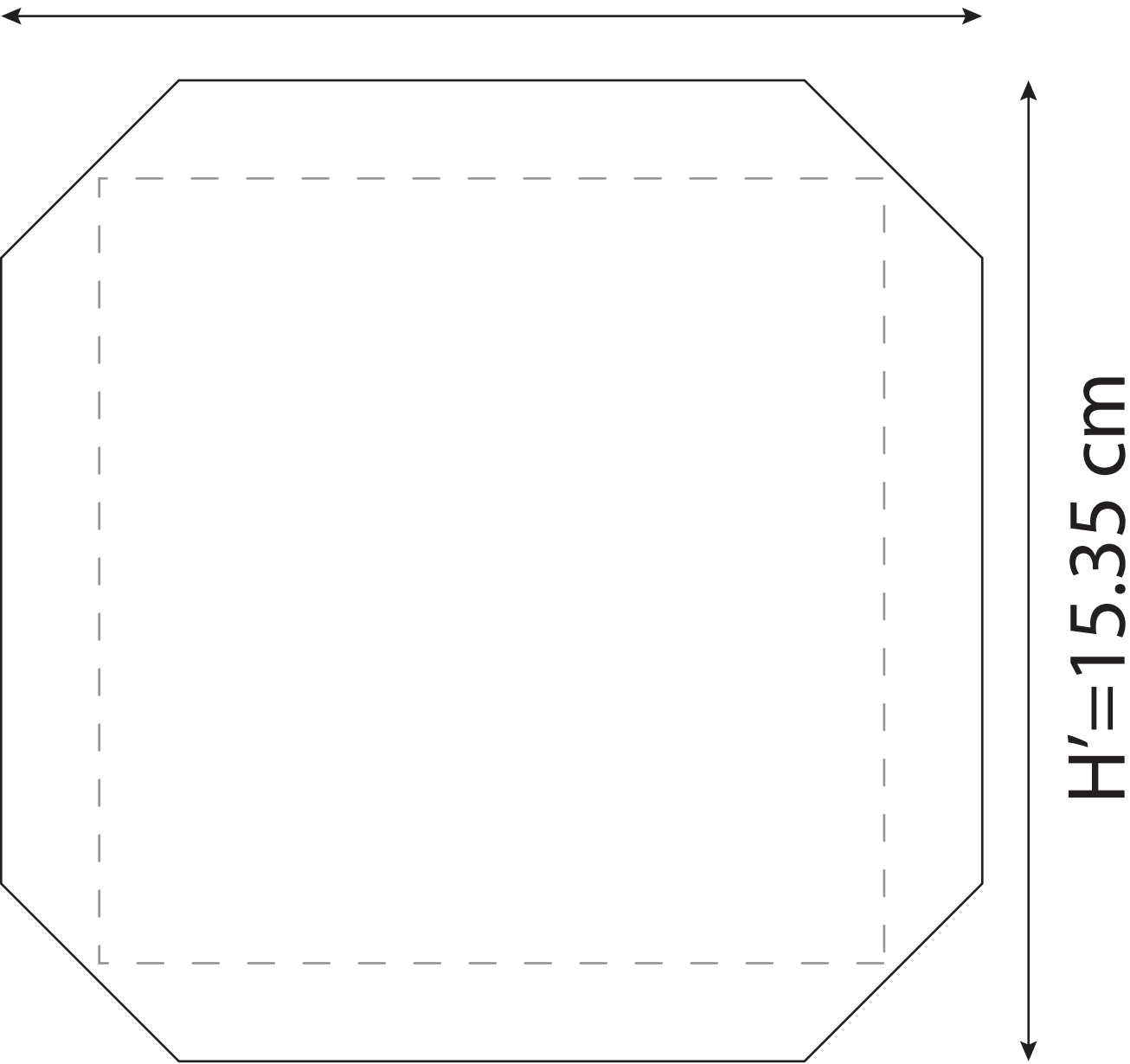
7 hojas

1. Cortar a $B'=15.35$ x $H'=15.35$

15 extras

65 formatos

$B'=15.35$ cm



Pompa de papel de Caja

Couche 150 grs Mate

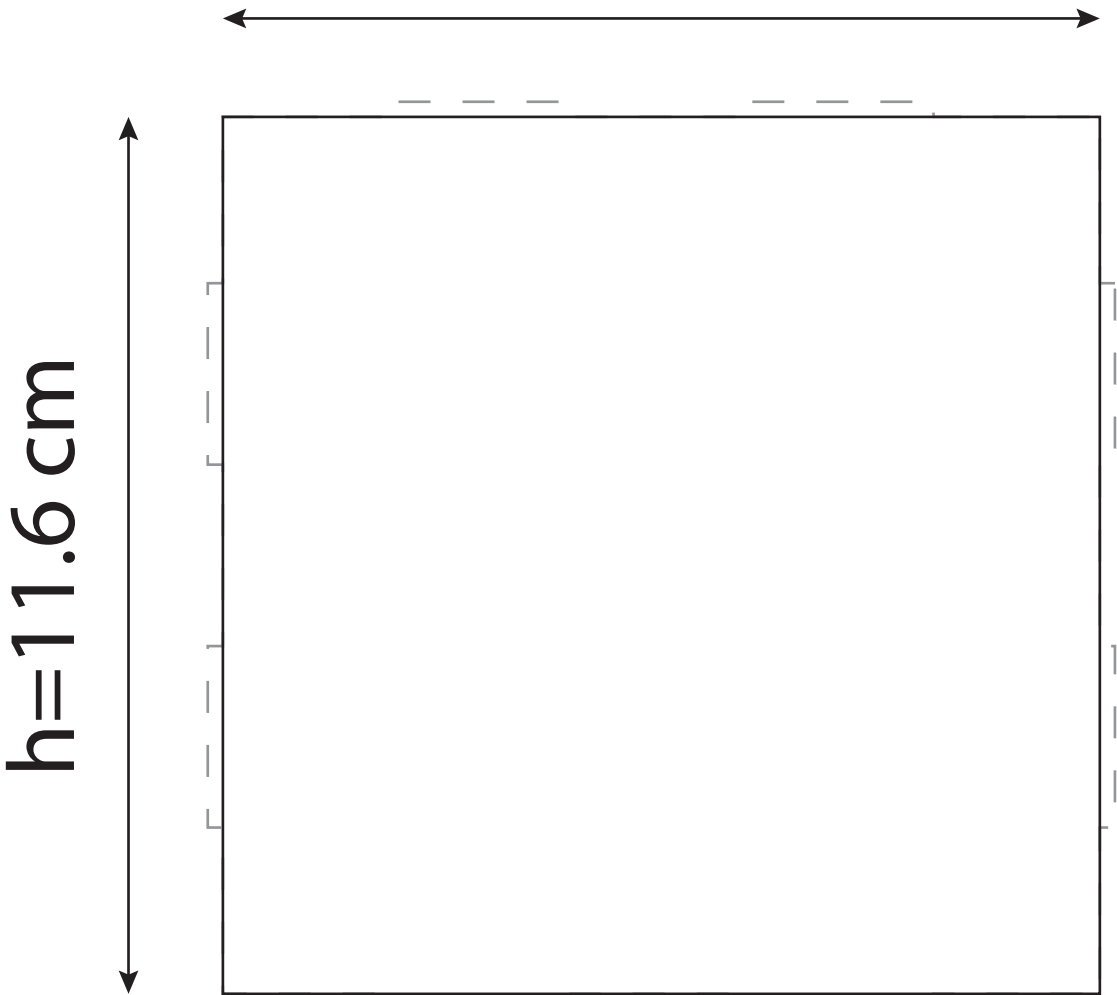
1. Cortar a 33 x 47.5 para Impresion Digital

50 pzas

15 extras

65 formatos

$b=11.6$ cm



Suaje Marialuisa de la Tapa

EVA Negro 150 x300

1 hojas

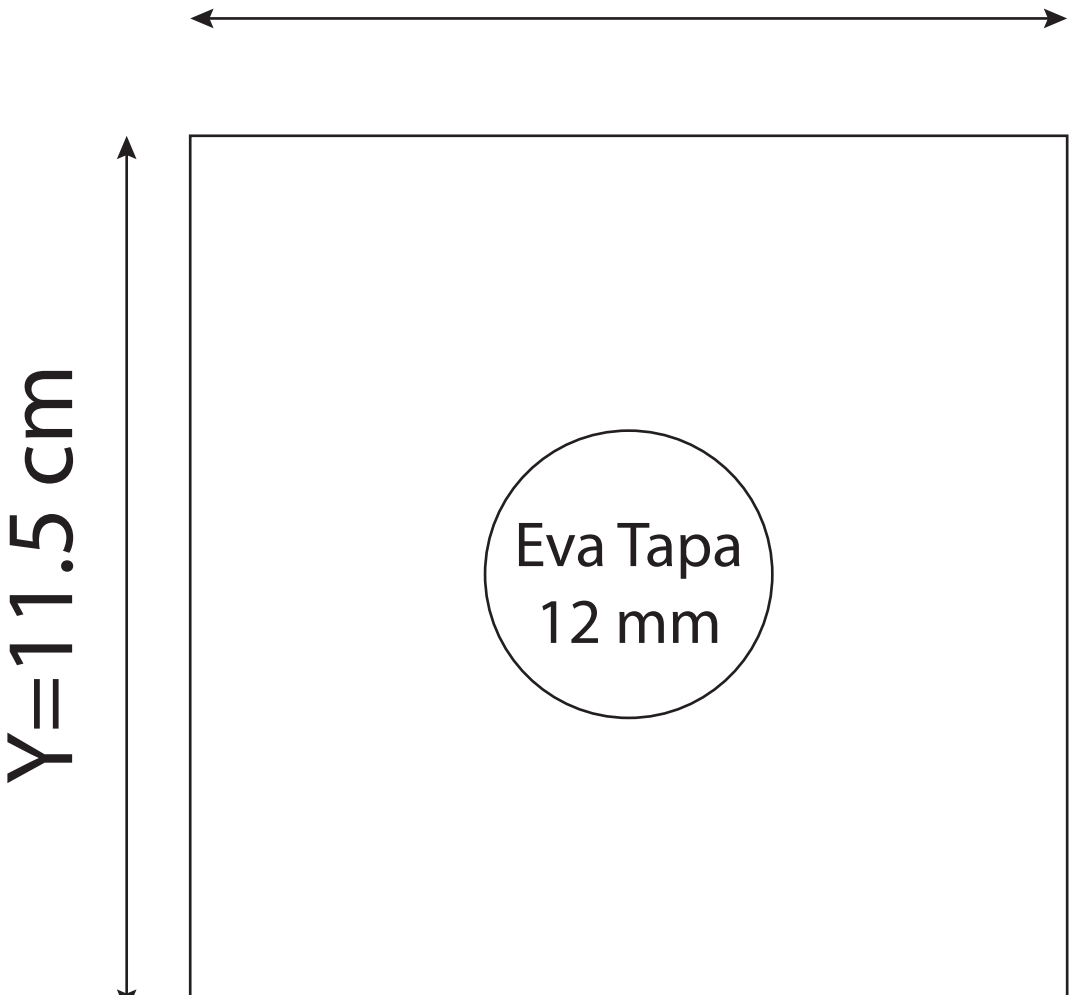
1. Cortar a 45 x 45 para Corte laser

50 pzas

15 extras

65 formatos

$X=11.5$ cm



Suaje Tapa

EVA Negro

1 hojas

1. Cortar a 50 x 50 para Corte laser

50 pzas

15 extras

65 formatos

$X=11.5$ cm

